

FINALE

COUPE DE FRANCE

DES CLUBS DE LONGE CÔTE

DOSSIER COMPÉTITEUR

PAROLE AUX ÉLUS

“Hyères a l’immense plaisir d’organiser, la finale de la Coupe de France des clubs de longe-côte :

La ville de Hyères et en particulier la presqu’île de Giens, avec sa situation idyllique, Est/Ouest, aura le plaisir d’accueillir les 25 et 26 septembre prochain la finale de la coupe de France des clubs de longe-côte, un sport grandissant qui fait l’honneur de la ville de Hyères.

À travers cette discipline, se dessine pleinement la vision du sport que nous portons : un sport ouvert à tous et qui contribue concrètement au bien-être de chacun. Le longe-côte en est une parfaite illustration. Dans un territoire comme le nôtre, entre terre et mer, promouvoir une activité physique régulière, adaptée à chacun, est une priorité. Le sport doit être un levier de bien-être, d’autonomie et de cohésion. Accueillir cette finale nationale, c’est valoriser une pratique en plein essor et saluer l’engagement de l’association Hyères Longe Côte, des bénévoles et de tous les partenaires mobilisés.

Cette journée sera une belle fête du sport, sur des sites emblématiques comme la plage de l’Almanarre ou celle du Jardin des Mers .

Bienvenue à Hyères, et belle compétition à toutes et à tous.”



Véronique Bernardini
Maire de Hyères

PAROLE AUX ÉLUS

Une première qui ouvre une nouvelle page de notre histoire

C'est avec une immense fierté que nous vous accueillons à Hyères pour la première finale de la Coupe de France des Clubs de Longe Côte.

Cette compétition marque une étape importante dans le développement de notre discipline. En quelques années seulement, le longe côte est passé d'une pratique confidentielle à un sport reconnu, structuré et en plein essor. La création de cette Coupe de France des Clubs illustre parfaitement cette dynamique. Elle témoigne de la vitalité de nos associations, de l'engagement de nos bénévoles et de la volonté de la Fédération de faire grandir une discipline qui conjugue performance, dépassement de soi et respect du milieu naturel.

Au-delà des résultats sportifs, cette finale célèbre avant tout l'esprit d'équipe. Elle met à l'honneur des clubs qui, tout au long de la saison, ont construit leurs performances grâce à la cohésion, à l'entraide et à l'investissement collectif. C'est cette dimension humaine qui fait toute la richesse du longe côte.

Le choix de Hyères pour accueillir cette première finale revêt également une portée particulière. Son littoral exceptionnel offre un cadre idéal à notre discipline et rappelle le lien indissociable qui unit le longe côte à la mer, à la nature et aux territoires qui le font vivre.

Cette saison a malheureusement été marquée par la disparition de Sophie, compétitrice du club de Hyères, plusieurs fois médaillée aux championnats de France et figure unanimement appréciée de notre communauté. Son sourire, son esprit sportif, sa générosité et son attachement profond au longe côte ont laissé une empreinte durable auprès de tous ceux qui l'ont connue. Sans rien enlever au caractère festif de cette journée, nous aurons naturellement une pensée émue pour elle. À travers cette première finale organisée sur ses terres, c'est aussi le souvenir d'une sportive passionnée qui continuera de nous accompagner.

Que cette journée soit à la hauteur des ambitions de notre discipline : exigeante dans la compétition, exemplaire dans le fair-play et chaleureuse dans les rencontres qu'elle suscitera.

À toutes les équipes qualifiées, nous souhaitons une très belle finale, riche en émotions, en performances et en convivialité.

Bienvenue à Hyères, et excellente Coupe de France à toutes et à tous !



Jacky GUILLIEN
Président FFRandonnée
Sud PACA

SOMMAIRE

DESCRIPTIF

INSCRIPTIONS

RÈGLEMENT

PLAN DU SITE ET ÉPREUVES

DÉROULEMENT

COVOITURAGE

INCONTOURNABLES

HÉBERGEMENTS

PARTENAIRES

CONTACTS

P.1

P.3

P.4

P.10

P.12

P.22

P.24

P.25

P.26

P.27

DESCRIPTIF

La *Finale de la Coupe de France des Clubs de Longe côte* est un événement sportif organisé par la Fédération Française de Randonnée Pédestre Sud Provence-Alpes-Côte d'Azur en collaboration avec le club Hyères Longe Côte

Cette compétition se déroulera le **samedi 26 septembre 2026** sur la plage de l'Almanarre (les Estagnets) à Hyères-les-Palmiers. En cas de conditions météorologiques défavorables, notamment en cas de fort vent d'ouest, l'épreuve sera déplacée sur la plage du Jardin des Mers, près du port St Pierre de Hyères-les-Palmiers.

Cette coupe proposera des épreuves selon des formats en équipes, favorisant la mixité et en laissant un maximum de liberté, pour les organisateurs et les compétiteurs. Les 20 premiers clubs de chaque supra catégorie Senior et Master seront sélectionnés pour participer à la phase finale de la coupe de France des clubs



INSCRIPTIONS

Ouverture des inscriptions : **1er juillet 2026**
Fermeture des inscriptions : **31 août 2026**

Tarif : 25€ par personne ou 150€ par équipe

Une seule équipe par club par supra-catégories participe à la finale. La même équipe participe aux 3 épreuves types CdC.

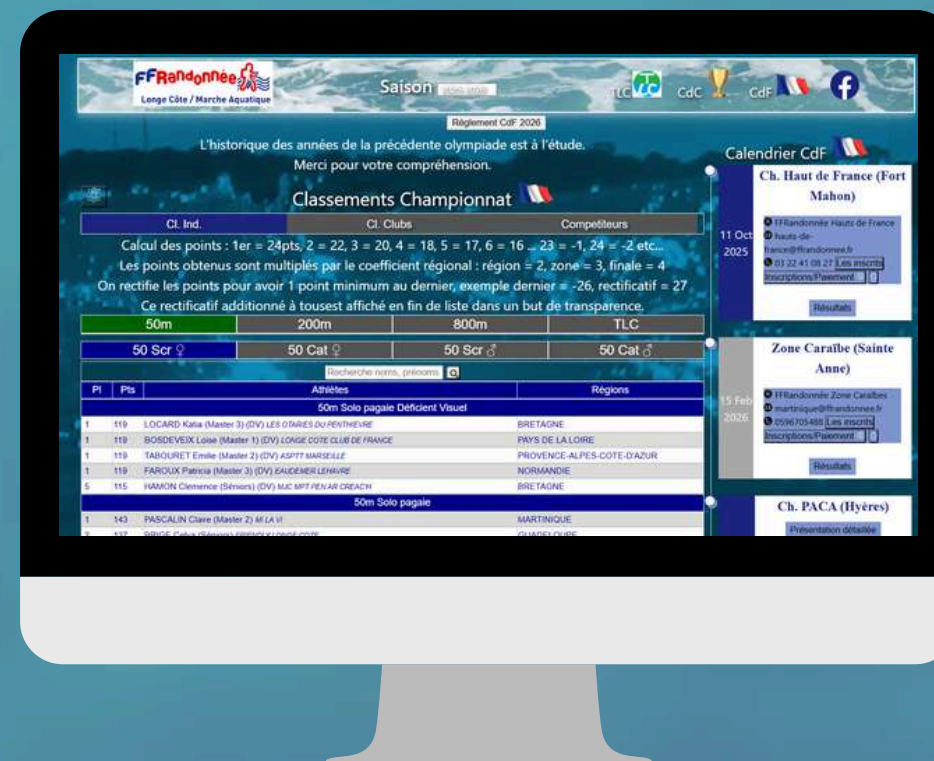
Règlement concernant les inscriptions (voir p51 - p52)

La finale étant rattaché à la saison sportive 2025/2026, la détention d'une licence 2025/2026 est suffisante pour y participer ; toutefois, la souscription de la licence 2026/2027 est vivement encouragée afin de garantir la continuité de votre pratique et de vos engagements sportifs dès la saison suivante.

LIEN

Les inscriptions à la Coupe de France des clubs de longe côte se font [ici](#)

(Paiement en ligne)



RÈGLEMENT



Veillez consulter le Mémento fédéral encadrant notamment la pratique du
longe côte :

[https://www.ffrandonnee.fr/Media/Default/Documents/disciplines/Memento-federal-
octobre-2025.pdf](https://www.ffrandonnee.fr/Media/Default/Documents/disciplines/Memento-federal-octobre-2025.pdf)

Règles compétitives relatives à la coupe de france des clubs de longe côte :

[https://www.ffrandonnee.fr/Media/Default/Documents/newsletters/lettre-reseau/lettre-reseau-
91/coupe%20de%20France%20des%20clubs%202025.pdf](https://www.ffrandonnee.fr/Media/Default/Documents/newsletters/lettre-reseau/lettre-reseau-91/coupe%20de%20France%20des%20clubs%202025.pdf)

LE PROGRAMME

Les épreuves de la finale de la Coupe de France des clubs de longe côte sont celles-ci et se dérouleront dans l'ordre suivant :

MATIN :

**RELAIS 2*500M
BINÔME FF/FH/HH**

**1000M TIERCE
COMPOSITION LIBRE**

APRÈS-MIDI :

**3000M ET PLUS
ÉQUIPE MIXTE DE
4 À 6 LONGEURS**

**REMISE DES
RÉCOMPENSES**



CHRONOMÉTRAGE

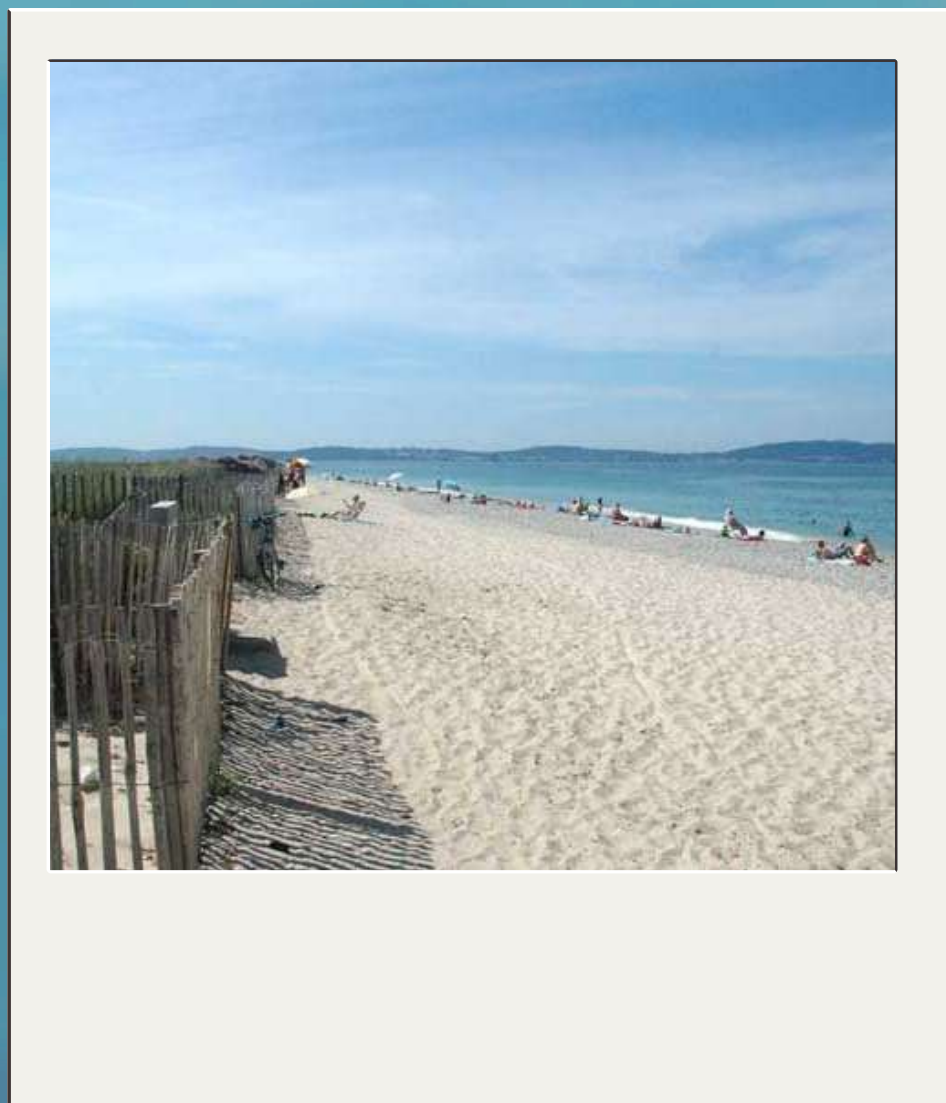
Chaque temps de passage est mesuré par chronométrage automatique par [Sportips Event.](#)

Un **chèque de 500€** sera remis par chaque club, constituant une caution forfaitaire pour les puces de chronométrage. Ce chèque sera restitué après la restitution de la totalité des puces.

Toute puce non restituée sera facturée au prix de **60€.**

Les temps de parcours relevés seront fournis en minutes, secondes, centièmes de secondes.

VENIR À LA PLAGE DES ESTAGNETS



En voiture

En arrivant par la A57, prenez la jonction avec la A570 qui mène à Hyères. Suivez le boulevard principal qui traverse Hyères puis prenez à droite sur la D559.

Suivez la D559 jusqu'au carrefour de l'Almanarre où il faut emprunter la route du Sel. Continuez tout droit jusqu'aux parkings proches du marais des Estagnets.

La compétition a lieu sur la plage adjacente.



En train

La gare de Hyères assure des liaisons en TER (Marseille/Toulon) et TGV (Paris Gare de Lyon).

La ligne de bus 67 du Réseau Mistral permet ensuite de rallier la Presqu'île de Giens.



En avion

L'aéroport de Toulon-Hyères est joignable par plusieurs destinations nationales (Paris/Brest/Biarritz).



En bus

Pour rejoindre la Presqu'île de Giens, il suffit de prendre le bus 63 direction « Hyères Centre », de descendre à l'arrêt « Arromanches » et de prendre le bus 67 direction « Tour Fondue ».



REMISE DES DOSSARDS

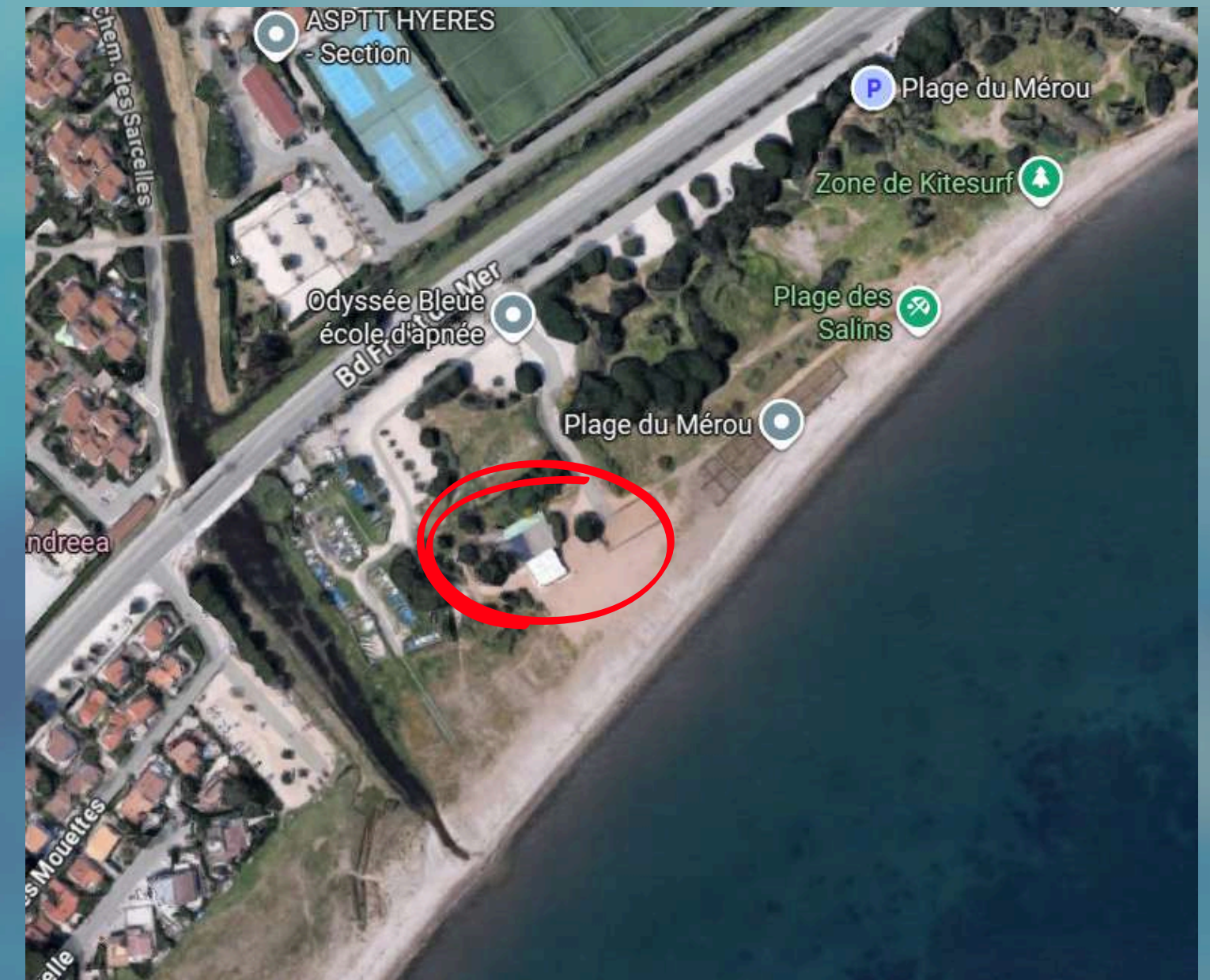
Vendredi 25 septembre de 16h à 18h :
Retrait des dossards au Centre Sportif Municipal à **l'Aiguade**
- Boulevard du Front de Mer, 83400 Hyères.

Itinéraire depuis Hyères centre (ou A57)

- Suivre le Boulevard du Front de Mer en direction de l'Aiguade puis prendre Chemin Saint-Lazare; le complexe se trouve côté front de mer, visible depuis la promenade.
- Depuis l'A57/route de Toulon, prendre la sortie Hyères/Aiguade et suivre les panneaux « Front de mer / Aiguade ».

Stationnement proche

- Parking du Front de Mer : parking payant ~95 places, situé sur le boulevard du Front de Mer (idéal pour laisser la voiture proche du centre sportif).
- Places et zones publiques : en zone de l'Aiguade il existe aussi des places libres le long du front et des petites places de quartier (vérifier la signalisation locale pour horodateurs ou zones bleues).



SITE PRINCIPAL L'ALMANARRE

La plage des Estagnets dispose de deux parkings : parking du Marais des Estagnets et parking des Estagnets. Depuis le rond-point du port d'Hyères, prendre direction Giens par La Capte, jusqu'à la plage des Estagnets.



Il est également possible de stationner sur le long de la route en prenant soin de ne pas empiéter sur la chaussée.

SITE DE L'ALMANARRE ZONE DE COMPETITION



DÉROULEMENT - 2*500M F/H



Départ plage du binôme féminin - entrée dans l'eau - passage derrière le drapeau vers la bouée

- Longe 2 x 250 m avec virage autour de la bouée en respectant le sens Mer → Terre
- Après passage derrière le drapeau, Sortie d'eau pour passage de relais sur plage



Relais du binôme masculin - entrée dans l'eau - passage derrière le drapeau vers la bouée

- Longe 2 x 250 m avec virage autour de la bouée en respectant le sens Mer → Terre
- Après passage derrière le drapeau, Sortie d'eau pour Arrivée sur plage



L'ordre de départ homme ou femme est libre, à la diligence des clubs.

DÉROULEMENT - 1000 M TIERCE



3 boucles

DÉROULEMENT - 3000 M



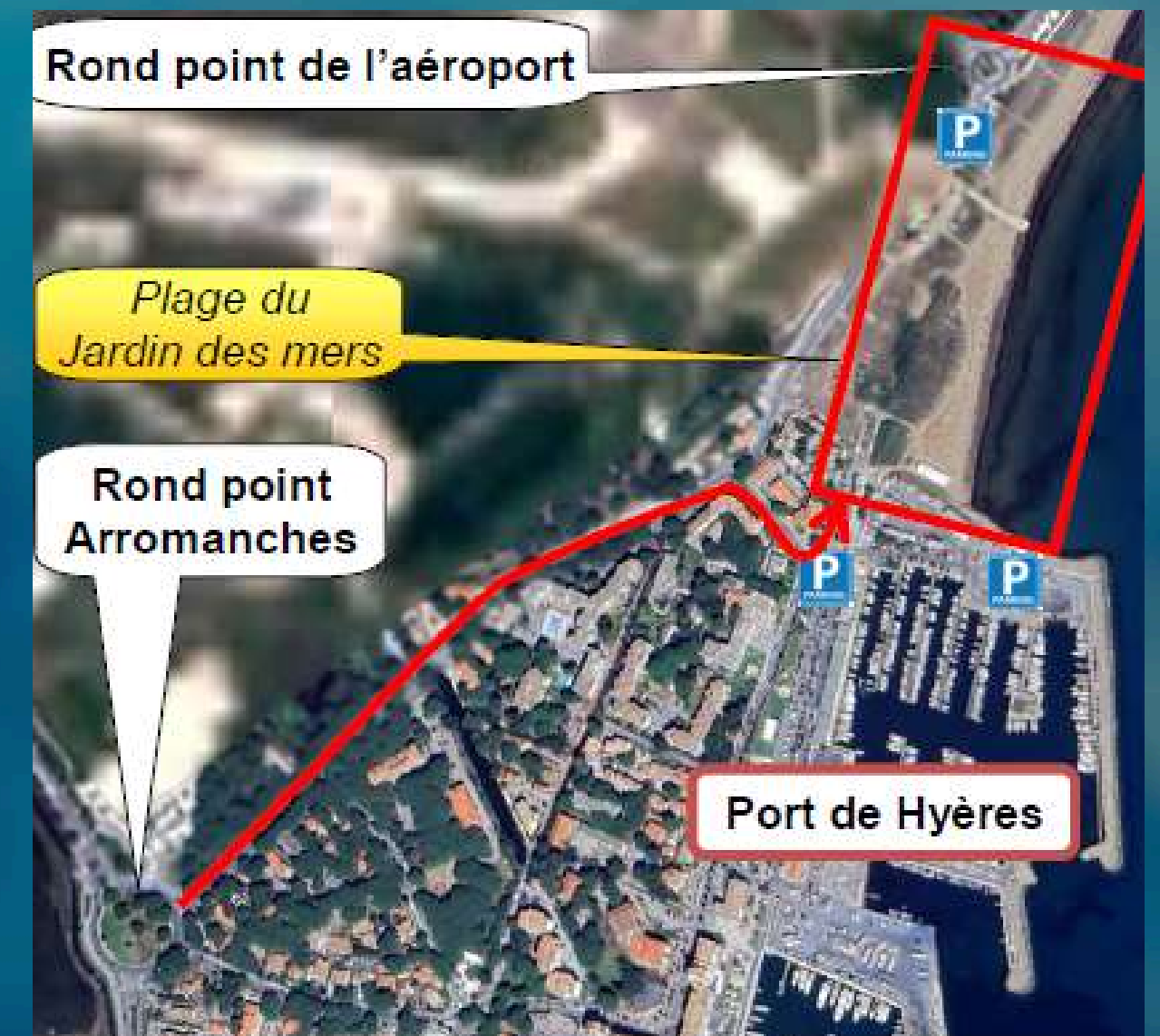
PLAN DU SITE DE REPLI LE JARDIN DES MERS

En cas de fort vent d'ouest, le Championnat sera déplacé sur la plage du Jardin des Mers.

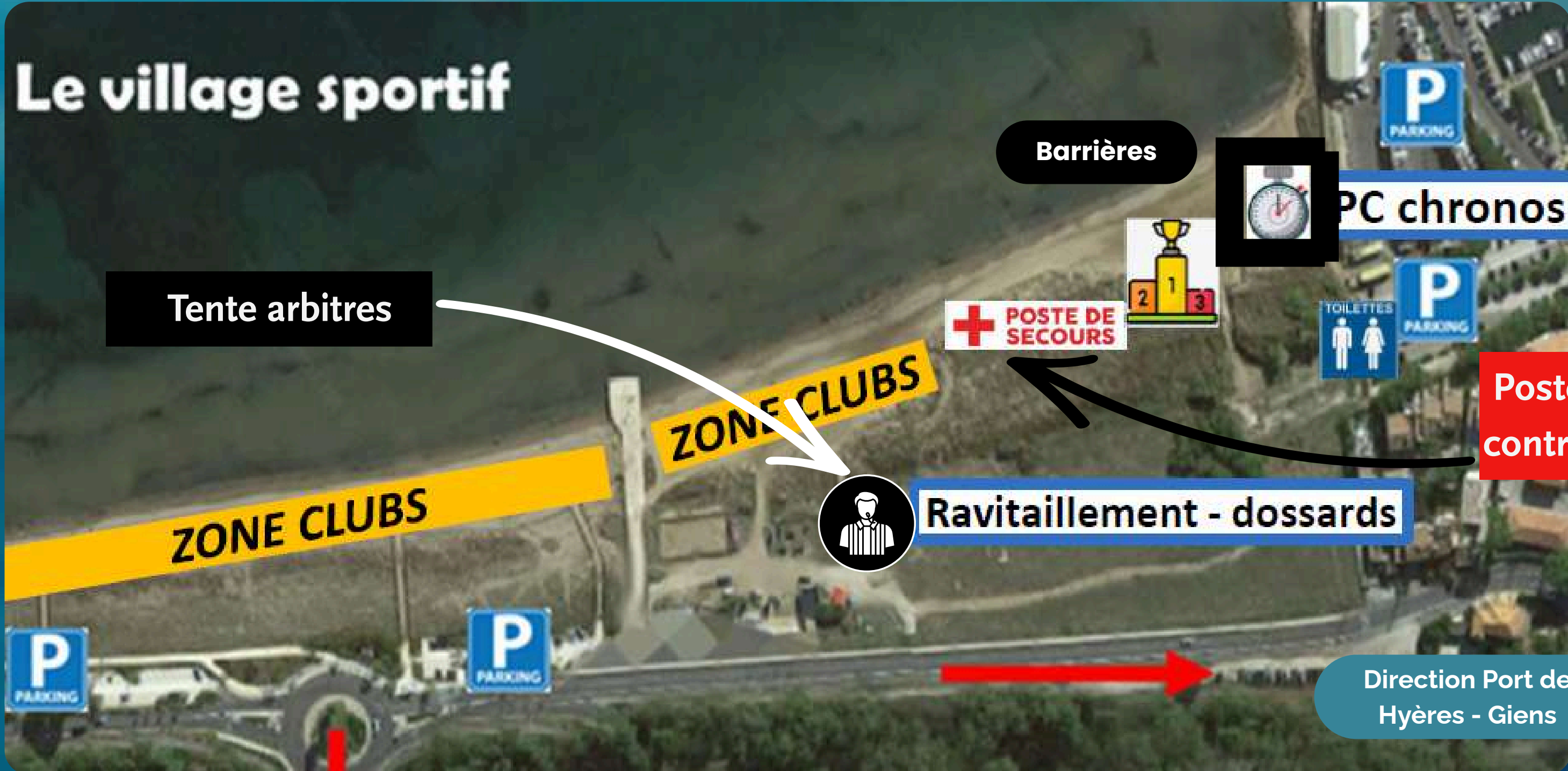
La plage du Jardin des mers est située au nord du Port Saint Pierre, avant le rond-point de l'aéroport.

Plusieurs parkings sont à proximité : sur le port et le long du bord de mer en direction de l'Aiguade.

Accès plage - Parkings



JARDIN DES MERS VILLAGE SPORTIF



REPLI

JARDIN DES MERS ZONE DE COMPETITION



REPLI

DÉROULEMENT - 2*500 M F/H



Départ plage du binôme féminin - entrée dans l'eau - passage derrière le drapeau vers la bouée

- Longe 2 x 250 m avec virage à la bouée en respectant le sens Mer → Terre
- Après passage derrière le drapeau, Sortie d'eau pour Relais sur plage

Relais du binôme masculin - entrée dans l'eau - passage derrière le drapeau vers la bouée

- Longe 2 x 250 m avec virage à la bouée en respectant le sens Mer → Terre
- Après passage derrière le drapeau, Sortie d'eau pour Arrivée sur plage



L'ordre de départ homme ou femme est libre, à la diligence des clubs.

REPLI

DÉROULEMENT - 1000 M TIERCE



REPLI

DÉROULEMENT - 3000 M

3 boucles



JURY D'ÉPREUVES

Voici les membres qui composeront le jury d'épreuves lors de la finale de la Coupe de France des clubs de longue côte :

- Arbitre National : **Alain LEVEQUE**
- Membre de la Direction Technique Nationale FFRandonnée : **Matthieu BOHER**
- Représentant élu de la FFRandonnée : **Jacky GUILLIEN**
- Représentant de la Commission Nationale des Rencontres Sportives (CNRS) : **Jean-Pierre BASTIE**
- Et 2 représentants mixtes des compétiteurs tirés au sort

DIRECTEUR DE COURSE

GILBERT HERMIEU

COVOITURAGE

Dans le cadre des **15 engagements de développement durable**, nous mettons en place une plateforme de covoiturage afin de faciliter les déplacements lors de l'événement. Cette initiative vise à **réduire l'empreinte carbone**, favoriser la convivialité entre participants et encourager la **mobilité responsable**.

<https://togetzer.com/covoiturage-evenement/caxdj4>



PRÉPARER SON SÉJOUR

Office de Tourisme Provence
Méditerranée - Bureau d'Hyères



<https://www.provencemed.com/hyeres-porquerolles/>



04 94 01 84 50



Contacter Stephanie Jabet
sjabet@provencemed.com
Responsable service groupes
Office de Tourisme Provence Méditerranée



Rotonde du Park Hotel, 16 Av. de
Belgique, 83400 Hyères



LES INCONTOURNABLES



LES JARDINS REMARQUABLES DE HYÈRES

Au cœur de la vieille ville se cachent deux jardins verdoyants : le parc Saint-Bernard et le parc Sainte-Claire.



L'ÎLE DE PORQUEROLLES

Petit paradis accessible depuis la Tour Fondue, sur la presqu'île de Giens : des navettes maritimes y desservent l'île toute l'année, avec une traversée d'environ 15 minutes



LES SALINS

Flamants roses, hérons, tadornes de Belon, avocettes, aigrettes garzettes et autres cormorans forment une partie des 200 espèces d'oiseaux que vous pouvez observer au salin du Pesquier et aux vieux salins.

HÉBERGEMENTS



HÔTEL ALMANARRE PLAGE

Petit hôtel écoresponsable et chaleureux situé face à la mer et à 50 m de la plage. Chambre 2 à 4 personnes avec vue mer et terrasse

90€ à 120 € la nuit

LES STOECHADES

Ouvert toute l'année, l'établissement Les Stoechades vous accueille à Hyères, à deux pas de l'hippodrome et à 20 mètres de la plage.

70€ la nuit

- 1. Résidence Les Stoechades
- 2. Hôtel Almanarre Plage
- 3. Hôtel Ibis Thalassa
- 4. Hôtel Ibis centre



ORGANISATEURS



CONTACTS

ORGANISATION

Enzo ARNOU
earnou@ffrandonnee.fr

CO-ORGANISATION

Dominique BISCARAS
[06.12.87.86.33](tel:06.12.87.86.33)
dombiscaras@gmail.com

ARBITRAGE

Alyne REGNIER
aregnier@ffrandonnee.fr